

## Individuelle Gesundheitsleistungen unserer Praxis

Liebe Patienten,

wir möchten Ihnen mit dieser kleinen Broschüre eine Übersicht geben über unser Angebot an individuellen Gesundheitsleistungen.

Diese ärztlichen Leistungen werden nicht durch die gesetzliche Krankenkassen bzw. Beihilfe erstattet, sondern sind privatärztliche Leistungen.

In Ergänzung zum immer weiter eingeschränkten Leistungsspektrum der gesetzlichen Krankenversicherung können wir Ihnen diese Leistungen für ihre Gesundheit anbieten.

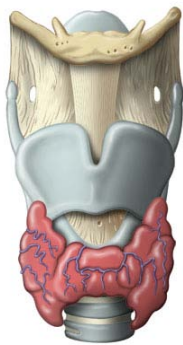
Auf den folgenden Seiten stellen wir Ihnen die Leistungen im einzelnen vor. Eine Gebührenübersicht finden Sie im Anschluss.

## Präventionsleistungen:

### Ultraschall-Check:

#### **Bauchorgane:**

Die inneren Organe (Leber Niere Milz, Bauchspeicheldrüse, Hauptschlagader) werden durch Ultraschall untersucht und eventuell krankhafte Veränderung diagnostiziert.

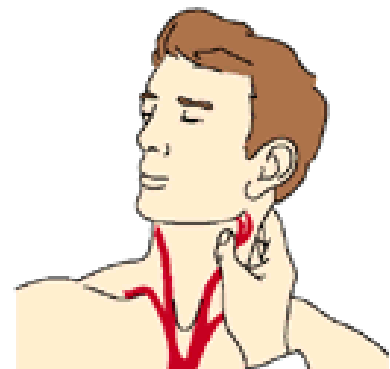


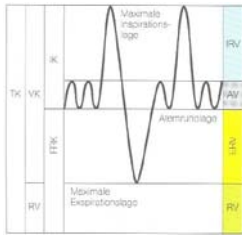
#### **Schilddrüse:**

Veränderungen an der Schilddrüse können durch Ultraschall festgestellt werden (Knoten, Zysten)

#### **Halsschlagader:**

Veränderungen einer speziellen Gewebsschicht (Intima media) im Bereich der Halsschlagader werden dargestellt. Diese Strukturveränderungen werden als Hinweis für eine verstärkte Alterung und Verkalkung aller Gefäße im Körper angesehen. Weiterführende Untersuchungen und eine spezielle Therapie sollen dann das Risiko für das Auftreten von Schlaganfall und Herzinfarkt reduzieren.





### Lungen-Check:

Bei dieser Untersuchung wird eine Lungenfunktionsanalyse (Spirometrie) durchgeführt, sowie die Lunge beidseits abgehört. Die Ergebnisse werden mit ihnen im Anschluss ausführlich besprochen.

### Check-up im Intervall:

Diese Untersuchung beinhaltet eine ausführliche körperliche Untersuchung, wenn sie diese zusätzlich zur zweijährigen bzw. einjährigen Gesundheitsuntersuchung (Kassenleistung) wünschen.

Laborleistungen sind hierbei nicht enthalten.

Selbstverständlich können aber Laborwerte zusätzlich bestimmt werden.



### Großer Check-up:

Bei dieser Leistung wird ein kompletter Check durchgeführt. Dieser beinhaltet die Ultraschalluntersuchung der Bauchorgane, ein Ruhe-EKG sowie ein Belastungs-EKG, eine Lungenfunktionsdiagnostik und eine komplette körperliche Untersuchung mit anschließender ausführlicher Befundbesprechung. Laborleistungen sind hierbei nicht enthalten. Selbstverständlich können aber Laborwerte zusätzlich bestimmt werden.

### Berechnung des kardiovaskulären Risikos (ARRIBA):

Mit Hilfe eines Computerprogramms wird unter Berücksichtigung spezieller Laborwerte ihr individuelles Risiko bezüglich des Auftretens von Schlaganfall oder Herzinfarkt berechnet. Aufgrund einer Simulationsrechnung sehen sie sofort, wie sich ihr Risiko bei Veränderung von medizinischen Parametern (Blutdruck, Cholesterin) und vor allem Lebensstilfaktoren (Rauchen, Gewicht etc.) positiv beeinflussen lässt. Die erforderlichen Laborleistungen sind hierbei enthalten.

## Beratungsleistungen:

### Raucherentwöhnung:

Neuer Untersuchungen haben ergeben, dass eine erfolgreiche Entwöhnung vom Nikotinkonsum deutlich bessere Erfolgchancen hat, wenn der Raucher bei seinem Wunsch, von den Zigaretten „los zu kommen“ medizinisch unterstützt wird. Spezielle Medikamente können im Gehirn suchterhaltende Stoffwechselforgänge blockieren und es damit einfacher machen, abstinent zu werden und auch zu bleiben.

Wir möchten sie hierbei gerne unterstützen: Die Leistung beinhaltet eine Lungenfunktionsdiagnostik, mehrfache regelmäßige telefonische Anrufe (Recall) zur Motivation und eine ausführliche Beratung (mit Computersimulationsrechnungen). Die Medikamentenkosten sind nicht enthalten.



### Patientenverfügungen:

Wir beraten sie gerne und verfassen mit ihnen eine Patientenverfügung, die ihre individuellen Wünsche berücksichtigt. Diese Beratung kann auch gerne gemeinsam mit ihren Angehörigen stattfinden.



### Reisemedizinische Beratung:

Speziell ausgebildete Mitarbeiterinnen beraten sie gerne bezüglich erforderlicher Impfungen und Besonderheiten bei Durchführung von Auslandsreisen. (Bitte rechtzeitig vor Antritt der Reise informieren, da eventuell längere Impfindervalle eingehalten werden müssen.)

### Diätberatung:

Unsere speziell geschulte Mitarbeiterinnen beraten sie gerne bei der Planung und Durchführung einer Diät.



## *Sport, Fitness und sonstige Untersuchungen:*

### **Tauchsportuntersuchung:**

Regelmäßige Tauchuntersuchungen werden von den Tauchschiulen zur Teilnahme an Tauchgängen zur Auflage gemacht. Wir untersuchen und beraten sie gerne (wahlweise auch mit Lungenfunktionsdiagnostik).



### **Führerscheinuntersuchung LKW:**

Regelmäßig müssen für den Schwerlastverkehr und für die berufliche Personenbeförderung zum Erhalt der Fahrerlaubnis (ab einer bestimmten Altersgrenze) körperliche Untersuchungen (einschließlich Urinuntersuchung) gemacht werden. Bei uns können sie diese Untersuchungen durchführen lassen.

### **Sportmedizinische Untersuchung:**

Wir bieten mehrere Untersuchungsstufen an bis hin zum Leistungscheck mit Belastungs-EKG und Laktatmessung zur individuellen Bestimmung ihrer körperlichen Leistungsgrenze



## *Steigerung der Immunabwehr und sonstige Therapie:*

### **Aufbau-Kur:**

Leistungsminderung und Infektanfälligkeit können auch mit einem Mangel an Vitaminen zusammenhängen. Durch Injektionen eines Vitaminpräparates kann dieses Defizit reduziert werden.



### **Vital-Infusion:**

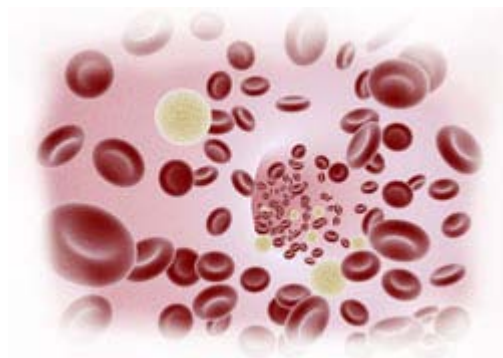
Durch die ein- bis dreimalige Applikation verschiedener Substanzen (Vitamine und Aufbaupräparate) in Form einer Infusionstherapie kann eine Leistungssteigerung und Verbesserung des Wohlbefühls herbeigeführt werden.



### **Grippe-Infusion:**

Bei totaler Abgeschlagenheit des Körpers aufgrund einer akuten Grippeerkrankung soll ihr Wohlbefinden möglichst schnell wieder hergestellt werden.

**Hyaluron-Injektion bei Kniegelenksarthrose:**  
Verschleißerscheinungen am Kniegelenk durch Arthrose sind sehr schmerzhaft. Häufig mangelt es an der erforderlichen „Gelenkschmiere“. Hyaluronsäure kann diese schmerzhaften Veränderungen am Gelenkknorpel positiv beeinflussen und zu einer deutlichen Beschwerdelinderung beitragen.



**Eigenbluttherapie:**

Wir nutzen die Selbstheilungskräfte des Körpers. Wenige Milliliter ihres Blutes werden entnommen und ihnen an einer anderen Stelle wieder injiziert. Gute Ergebnisse lassen sich hier bei der Beeinflussung von Allergien und Erschöpfungszuständen erreichen.

**Fußreflexzonenmassage:**

Entspannung ist hierbei ganz -GROSS- geschrieben. Durch die gezielte Massage ihrer Fußsohle wird die Funktion innerer Organe und ihre Stimmungslage positiv beeinflusst.



## Erweiterte Laboruntersuchungen:



Laborleistungen dürfen vom Arzt im Rahmen der gesetzlichen Krankenversicherung nur nach medizinischer Indikation durchgeführt werden und unterliegen einer sehr engen Budgetierung pro Arzt.

Wir möchten Ihnen ein erweitertes Spektrum an Laboruntersuchungen anbieten.

Falls die von ihnen gewünschten Laborwerte nicht in unserer Auflistung vorhanden sein sollten, so fragen sie doch bitte gezielt nach den Kosten für die von ihnen gewünschte Laboruntersuchungen. Wir helfen ihnen gerne.





## Individuelle Gesundheitsleistungen (Gebühren)

### *Präventionsleistungen:*

Ultraschall-Check Bauchorgane (Leber, Niere, Milz, Aorta, Bauchspeicheldrüse)	60.- €
Schilddrüsen-Check (Beratung, Ultraschall, Laborbestimmung TSH)	50.- €
Halsschlagader-Check (Beratung, Ultraschall)	40.- €
Lungen-Check (Beratung, Untersuchung, Lungenfunktionsanalyse)	50.- €
Check-up im Intervall (ohne Labor)	50.- €
Großer Check-up (Beratung, Untersuchung, Ultraschall Bauch, Lungenfunktion, EKG, Belastungs-EKG, <u>ohne</u> Laborleistungen)	250.- €
Berechnung des kardiovaskulären Risikos (ARRIBA) (einschl. Laborleistung)	35.- €

### *Beratungsleistungen:*

Raucherentwöhnung (Beratung, Lungenfunktionstest, regelmäßige Recall - Leistung)	150.- €
Patientenverfügung (Beratung, Infomaterial)	20.- €
Reisemedizinische Beratung	20.- €
Diätberatung	30.- €

### *Sport, Fitness und sonstige Untersuchungen:*

Tauchsportuntersuchung I (Beratung, Untersuchung)	20.- €
Tauchsportuntersuchung II (Beratung, Untersuchung, Lungenfunktionsanalyse)	60.- €
Führerscheinuntersuchung LKW	40.- €
Sportmedizinische Untersuchung (Beratung, Untersuchung)	40.- €
Sport Leistungscheck (Belastungs-EKG, Laktatmessung)	130.- €
Sportuntersuchung für Sport/Schwimmverein	10.- €

### *Steigerung Immunabwehr und sonstige Therapie:*

Vitamin Aufbau-Kur (je Injektion)	7 - €
Vital-Infusion	47.- €
„Grippe“-Infusion	45.- €
Eigenbluttherapie (je Injektion)	5.- €
Hyaluron-Injektion bei Kniegelenksarthrose (pro Injektion)	40.- €
Fußreflexzonen-Massage (pro Sitzung)	20.- €

### *Erweiterte Laboruntersuchungen:*

Checkup-plus	24,48 €
Schilddrüse (TSH -Wert)	14,57 €
Prostata (PSA-Wert)	17,49 €
HIV-Test	20,00 €
Schwangerschafts-Test	10,00 €
Blutgruppenbestimmung	20,00 €
Großer Labor-Check (großes Blutbild, Fettstoffwechsel, Zucker, Leberwerte, Schilddrüse, Gerinnungssystem, Blutsalze, Eisenstoffwechsel)	115,00 €

### *Bescheinigungen:*

Attest (kurz)	5.- €
Attest (ausführlich)	15.- €